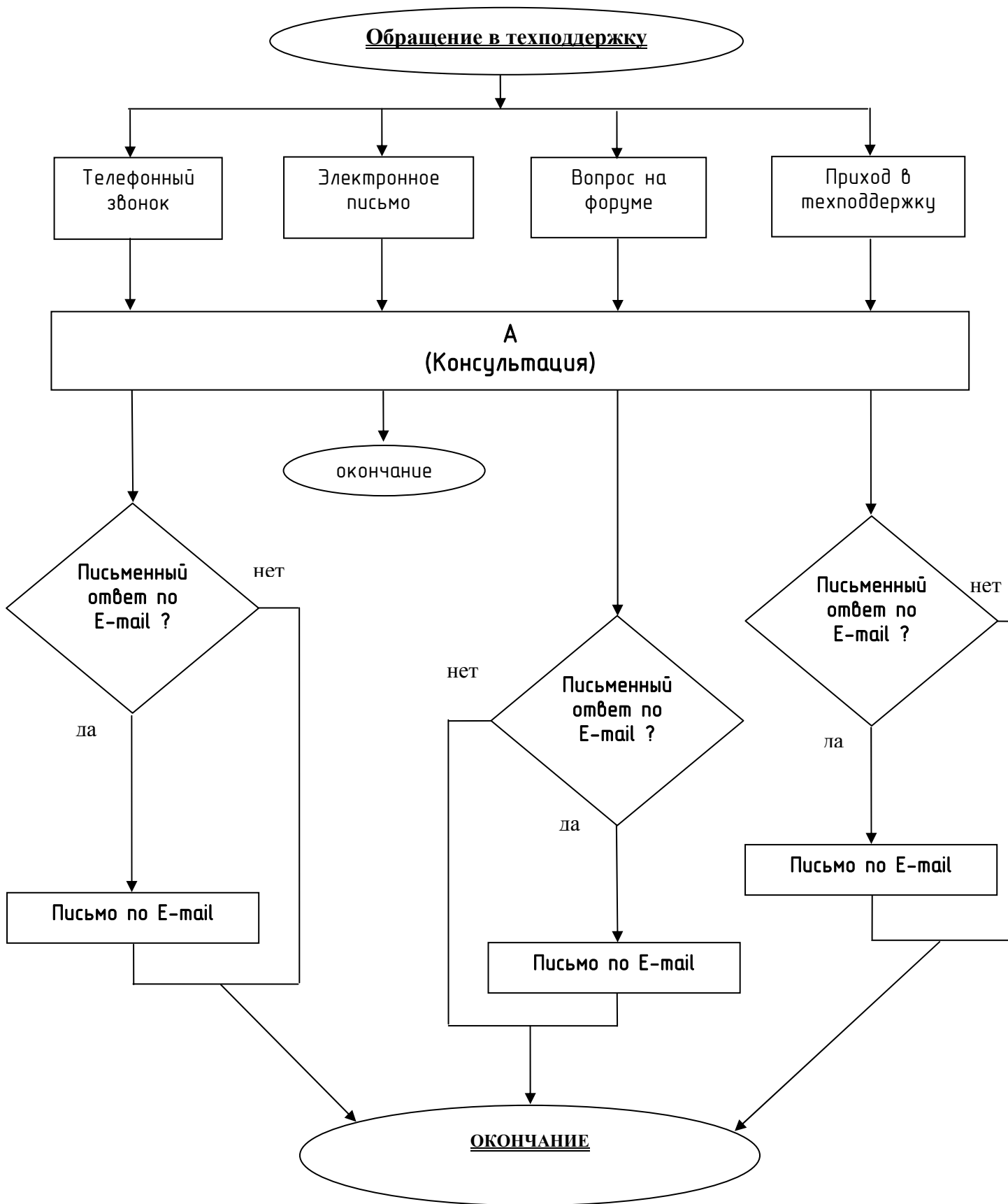


Регламент работ ОТС



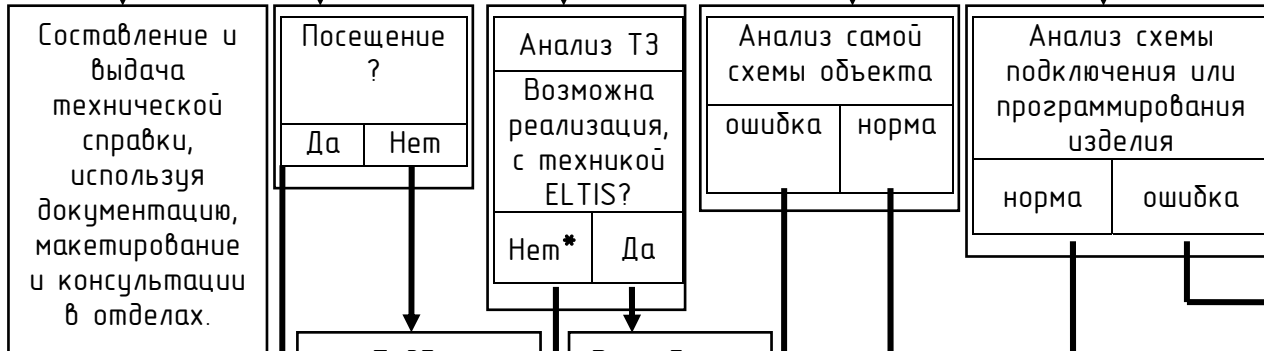
А

(Консультация)

Структура работы с запросами клиентов

Анализ запроса

Запрос технической справки	Обучение работе с изделиями ELTIS.	Проект структуры объектовой схемы	Неработоспособность объектовой схемы	Неработоспособность изделия
----------------------------	------------------------------------	-----------------------------------	--------------------------------------	-----------------------------



Подбор необходимой документации и информации

Разработка вариантов реализации ТЗ

Организация посещения, разработка и создание учебных стендов, подбор документации. Приём.

Проведение обучения по требуемой теме.

Разработка алгоритма проверок и измерений схемы
Проверку проводите самостоятельно?
Да | Нет

Проведение проверок аналогичного изделия, возможно, с макетированием, разработкой и созданием опытных стендов

Примечание:
*- При неоднократных запросах (>4) на реализацию ТЗ, не поддерживаемых изделиями ELTIS, о проблеме извещается руководство и НИОКР.

Проведение проверок схемы под контролем. Определение причины неработоспособности.
Проблемы монтажа или установок?
Да | Нет

Причина: неисправность монтажа, брак, неисправность изделия?
Нет | Да

Путём макетного тестирования – выявление причин неработоспособности с проверкой на совместимость в предложенной конфигурации. Информирование о проблеме руководства и соответствующие подразделения. Организация решения проблемы, как на предприятии, так и у клиента.